

FORMATION DES ENSEIGNANTS CM1 / CM2

ACTIONS DE FORMATION : ARCHITECTURE | URBANISME | ENVIRONNEMENT

18 heures de formation + mise en application en classe



édition 2024 - 2025

CRÉDITS

*Toutes les photographies et illustrations du présent document © CAUE 37, à l'exception de :
page 10 © Glowczak Illustrateur*

Sommaire

Présentation	5
Session 1	8
Session 2	11
Session 3	14
// Infos pratiques & contact	18

Présentation

La sensibilisation du public est l'une des quatre missions fondatrices des CAUE (Conseil d'Architecture d'Urbanisme et de l'Environnement). C'est dans ce cadre que le **CAUE 37** participe à la **formation des publics scolaires en permettant aux enseignants d'intégrer les enjeux inhérents à l'architecture, l'urbanisme et l'environnement dans leurs projets pédagogiques** et aux enfants d'accéder à la connaissance et la compréhension de leur environnement urbain et naturel.

Le CAUE 37 propose des **supports spécifiquement dédiés aux élèves de CM1 et CM2**. Conçus avec des enseignants, ils **font le lien avec le programme d'histoire-géographie** du cycle 3.

Le CAUE 37 et la Direction des services départementaux de l'éducation nationale d'Indre-et-Loire ont co-construit une formation dédiée aux enseignants.

Les objectifs de la formation :

// Acquérir des notions de base dans les domaines de l'architecture, de l'urbanisme et de l'environnement.

// Expérimenter des modes de transmission de ces connaissances par des supports ludiques.

// Maîtriser l'utilisation de ces supports pour une utilisation en autonomie.

// Construire un programme pédagogique à partir de ces supports permettant aux élèves d'acquérir à leur tour des notions de base dans les domaines de l'aménagement du territoire. Et, définir la déclinaison des activités proposées aux élèves pour développer leurs compétences du socle commun.

// Appliquer en classe le programme défini avec la possibilité d'un accompagnement du CAUE 37.

// Échanger entre enseignants sur ses pratiques.

Une formation itinérante

Le 3 sessions de formation se déroulent au sein des écoles dans lesquelles officient les enseignants inscrits à la formation.

Le choix des écoles est déterminé selon les critères suivants :

- Possibilité pour les écoles d'accueillir une journée de formation
- Opportunité offerte par les abords de l'école pour les ateliers "paysage"
- Temps de trajet pour les différents inscrits [maximum 1 heure]

Le programme



Session 1 • 6 novembre 2024 • Animation CAUE 37, conseillers pédagogiques départementaux en Arts visuels et en mathématiques

6 heures

[9h00 - 9h45] Arrivée, présentation des participants et de leurs attentes

[9h45 - 10h45] Atelier 1 • **Les métiers de l'aménagement du territoire**

OBJECTIFS PÉDAGOGIQUES

- Faire découvrir aux enfants de 9 à 14 ans les acteurs de l'aménagement du territoire et appréhender les liens entre les trois catégories d'intervenants : les commanditaires de projets, les concepteurs et ceux qui les réalisent.

SUPPORT

/ Jeu de plateau *Qui suis-je de l'aménagement du territoire*

ARCHITECTE
4 points

Je travaille dans un bureau et vais parfois sur le chantier.

J'imagine les bâtiments : maisons, immeubles, entreprises, magasins, écoles, mairies, piscines, musées, etc. Je dessine les plans et je gère les **travaux de construction**.

Je peux aussi être spécialisé dans le bâti ancien et les sites historiques. Mon rôle est alors de préserver et de mettre en valeur le patrimoine bâti, pour le transmettre aux générations futures.

Qui suis-je ?

Mots complémentaires : prépare les plannings, contacte les entreprises, ordonnanceur, calque

Carte acteur
(verso)

GÉOLOGUE
8 points

Je travaille sur le terrain et dans un bureau.

J'étudie l'évolution des différentes couches terrestres. Je réalise l'analyse des sols pour définir leur composition et leur résistance.

Ces informations sont utilisées par les ingénieurs et les architectes pour les constructions qu'ils conçoivent.

Mon travail sert également aux paysagistes et aux horticulteurs pour définir les plantes qui peuvent être installées selon la **nature du sol**.

Qui suis-je ?

Mots complémentaires : terre, cailloux, sondé, ordonnateur

Carte acteur
(niveau supérieur)

CRÉATION D'UN COMMERCE DE CENTRE-BOURG

La population réclame à cor et à cri du pain frais tous les matins !

Les élus décident donc d'engager la création d'une boulangerie dans un bâtiment communal isolé et situé sur la place du village.

Quels acteurs participent ?

Mots complémentaires : boulanger, artisan, entrepreneur, architecte, ingénieur, maire, élus, habitants, commerçant, artisan, entrepreneur, architecte, ingénieur, maire, élus, habitants, commerçant, artisan, entrepreneur, architecte, ingénieur, maire, élus, habitants, commerçant

Carte Projet
(verso)



[10h45 - 11h15] Échanges sur l'atelier et entre enseignants sur leurs pratiques

[11h15 - 11h30] Déplacement sur site

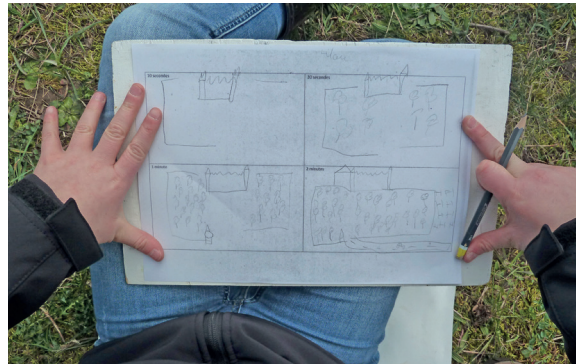
[11h30 - 11h50] Atelier 2 • Paysage structuré

OBJECTIFS PÉDAGOGIQUES

- Distinguer les grandes lignes d'un paysage
- S'exercer au dessin synthétique

SUPPORT

/ porte-blocs à pince / feuilles / crayons



[11h50 - 12h15] Atelier 3 • Question de point de vue

OBJECTIFS PÉDAGOGIQUES

- Découvrir la diversité des manières de décrire et de représenter un paysage
- Expérimenter la subjectivité des représentations

SUPPORT

/ porte-blocs à pince / feuilles / crayons



[12h15 - 12h30] Échanges sur les ateliers de lecture du paysage et entre enseignants sur leurs pratiques

[12h30 - 13h30] Déjeuner sur place

[13h30 - 15h30] Atelier 4 • MATHÉMATIQUE

PROBLÉMATIQUE

Comment éduquer le regard en géométrie permet d'aider à la compréhension du réel pour la lecture du paysage ?

OBJECTIFS PÉDAGOGIQUES

- Passer d'une vision surfaces à une vision lignes, à une vision points
- Quelles situations en classe pour étayer le travail dans la lecture du paysage et de l'architecture ?

COMPÉTENCES TRAVAILLÉES

Raisonner, représenter

SUPPORT

/ feuilles / crayons / ficelle

[15h30 - 16h00] Présentation du catalogue d'animation pédagogiques CAUE 37, du cadre de réponse programme d'animations enseignants et remise du lexique illustré du CAUE 37.

[16h00] Fin de la session 1

Session 2 • 20 novembre 2024 • Animation CAUE 37, conseillers pédagogiques départementaux en Arts visuels et en mathématiques

6 heures

[9h00 - 9h45] Atelier 5 • Site et implantation urbaine

OBJECTIFS PÉDAGOGIQUES

- Acquisition de vocabulaire
- Cerner les différents types d'occupation de l'espace
- Initiation à la lecture de cartes et de plans

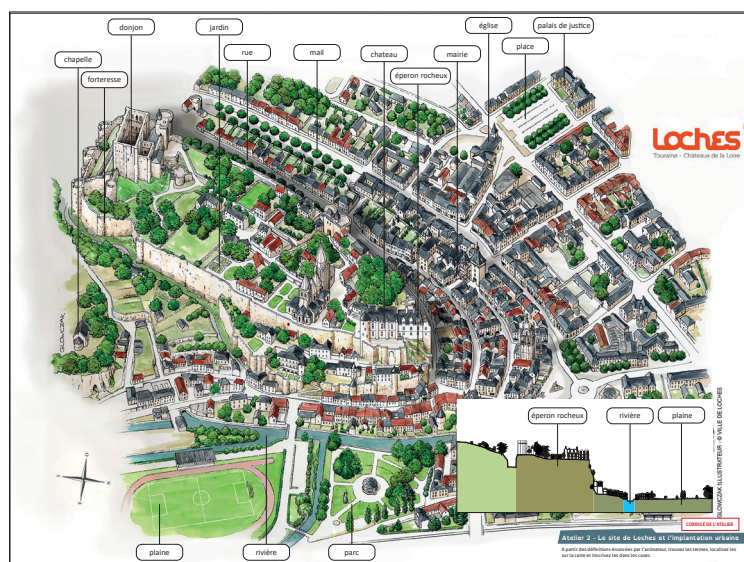
SUPPORT

/ Vue axonométrie du secteur historique de la ville de Loches

Format 84 x 60 cm (Sources : Ville de Loches | Illustrateur : Glowczak)

Liste des termes à trouver par les élèves

- mairie
- palais de justice
- église
- chapelle
- forteresse
- château
- donjon
- rue
- place
- mail
- jardin
- parc
- éperon rocheux, promontoire
- plaine
- rivière



[9h45 - 10h15] Échanges sur l'atelier et entre enseignants sur leurs pratiques

[10h15 - 11h15] Atelier 6 • **Paysage et représentations**

OBJECTIFS PÉDAGOGIQUES

- **Initiation aux modes de représentation d'un paysage bâti**
- **Croquis : représentation synthétique (lignes de force, proportions)**

SUPPORT

/ porte-blocs à pince / feuilles / crayons

[11h15 - 12h15] Atelier 7 • **Représentations normées du paysage**

PROBLÉMATIQUE

- **Comment appréhender la lecture de cartes (échelles) dans des situations problèmes ?**

OBJECTIFS PÉDAGOGIQUES

- **Identifier des situations simples de proportionnalité impliquant des échelles**

ACTIVITÉS :

- **Utilisation de cartes de France, département, communes pour comparer des échelles**
- **Trouver sur le site Géoportail, la France, puis le département puis la commune de l'école**
- **Créer des problèmes du type distance entre deux villes sur la carte et en réalité**

COMPÉTENCES TRAVAILLÉES

Modéliser, calculer

SUPPORT

/ Cartes imprimées / ordinateurs

[12h15 - 13h15] **Déjeuner**

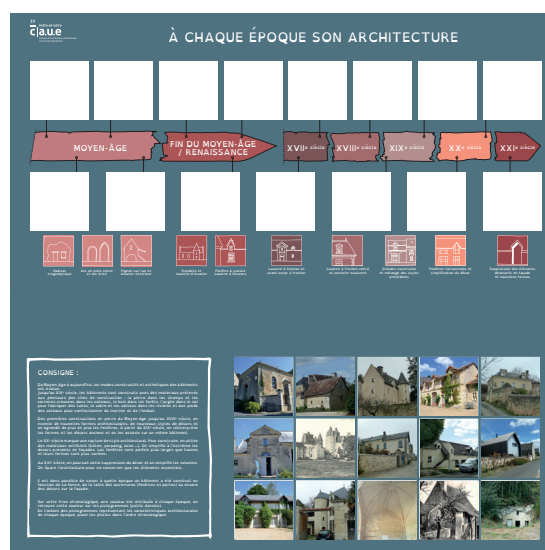
[13h15 - 13h45] Atelier 8 • À chaque époque son architecture

OBJECTIFS PÉDAGOGIQUES

- Acquérir des notions de datation de l'architecture

SUPPORT

/ Jeu *À chaque époque son architecture*



[13h45 - 14h00] Échanges sur l'atelier et entre enseignants sur leurs pratiques

[14h00 - 15h45] Atelier 9 • Arts

PROBLÉMATIQUE

- Comment aborder les fonctions de l'architecture avec ses élèves ?
- Comment la pratique artistique permet de développer la compréhension du passage de la 2D à la 3D ?

PRATIQUES ARTISTIQUES

- Fabriquer une architecture par assemblage de matériaux

COMPÉTENCES TRAVAILLÉES

modéliser, représenter

SUPPORT

/ Kit construction

[15h45 - 16h00] Échanges sur l'atelier et fin de la session 2

Session 3 • 4 décembre 2024 • Animation CAUE 37, conseillers pédagogiques départementaux en Arts visuels et en mathématiques

6 heures

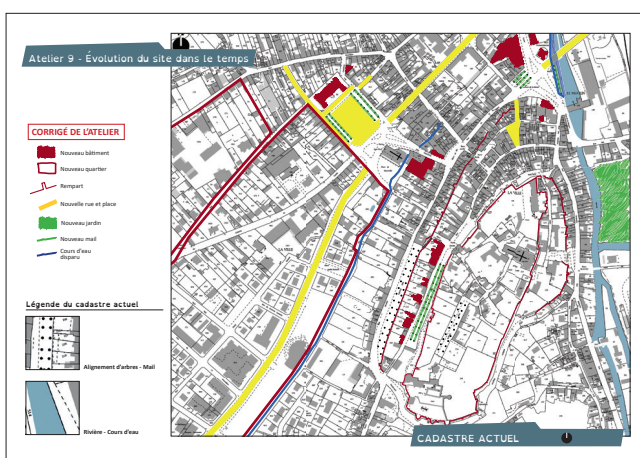
[9h00 - 10h15] Atelier 10 • L'évolution d'un site à travers le temps

OBJECTIFS PÉDAGOGIQUES

- Lecture comparative de cartes
- Comprendre comment l'occupation d'un site a évolué au cours des siècles
- Créer un support contextualisé à sa commune : télécharger des plans cadastraux de différentes époques et les mettre à la même échelle. Création d'une légende et du corrigé de l'exercice.

SUPPORT

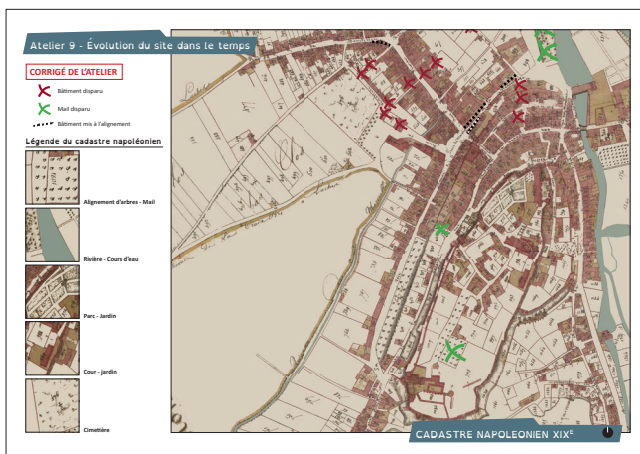
- / Cadastre actuel légendé en format papier A3
- / Cadastre napoléonien légendé en format papier et format calque A3 permettant une superposition sur le cadastre actuel
- / Corrigés



! Il est indispensable que cet atelier soit précédé par l'atelier N°6 "Site et implantation urbaine" qui constitue d'une initiation à la lecture de carte.

Le CADASTRE NAPOLÉONNIEN ou ancien cadastre est un cadastre parcellaire unique et centralisé, institué en France par la loi du 15 septembre 1807, à partir du « cadastre-type » défini le 2 novembre 1802.

Rassemblant dans une carte homogène une centaine de millions de parcelles, c'est le premier outil juridique et fiscal, permettant d'imposer équitablement les citoyens aux contributions foncières. Succédant aux plans terriers très hétérogènes dans leurs présentation et même dans leurs unités de mesure, il fut levé par les méthodes de l'arpentage et fut révisé par la loi du 16 avril 1930.



[10h15 - 10h30] **Échanges sur l'atelier et entre enseignants sur leurs pratiques**

[10h30 - 10h45] **Déplacement sur site**

[10h45 - 11h45] Atelier 11 • **Paysage, représentations**

OBJECTIFS PÉDAGOGIQUES

- **Initiation aux modes de représentation d'un paysage bâti**
- **Représentation de l'un des éléments constitutifs du paysage**

SUPPORT

/ porte-blocs à pince / feuilles / crayons / cadres

[11h45 - 12h00] **Retour en classe**

[12h00 - 13h00] **Déjeuner**

[13h00 - 13h30] Atelier 12 • **Lexique illustré**

PROBLÉMATIQUE

- **Quelles traces écrites à construire avec les élèves dans le domaine de la maîtrise de la langue ?**
- **Quelle(s) activité(s) pour passer d'une banque lexicale liée au projet à un vocabulaire maîtrisé ?**

SUPPORT

/ Lexique illustré du CAUE 37

[13h30 - 15h30] Atelier 13 • Programme d'animations autour de l'architecture et du paysage

OBJECTIFS

- Construire un programme d'animations destiné aux élèves à partir des supports CAUE 37, des ateliers de mathématique et d'Arts plastiques expérimentés lors de la formation
- Définir les déclinaisons des activités proposées aux élèves pour développer leurs compétences du socle commun
- Planifier l'animation

SUPPORT

- / Catalogue d'animations pédagogiques CM1/CM2 du CAUE 37
- / Cadre de réponse

[15h30 - 16h00] 1^{er} bilan sur la formation





// Infos pratiques & contact

Référent DSDEN 37 :

*Arnaud TERY, Conseiller pédagogique
départemental arts visuels*

cpd-artsplastiques37@ac-orleans-tours.fr

*Gaëlle GENEST, Conseillère pédagogique
départementale Mathématiques*

cpdmathematiques@ac-orleans-tours.fr

Référent CAUE 37 :

Lydia PAGES, Architecte-conseil

lydia.pages@caue37.fr

Public ciblé :

Enseignants de cycle 3

Circonscription concernée :

Saint-Cyr sur Loire

Tours Nord - Sud

Inscription :

Sur le site GAIA en septembre 2024

Le Conseil d'Architecture, d'Urbanisme et de l'Environnement d'Indre-et-Loire est un outil public d'ingénierie chargé de promouvoir la qualité architecturale, urbaine, paysagère et environnementale. Opérationnel depuis le 1^{er} octobre 2010, le CAUE 37 a été créé à l'initiative du Conseil Départemental d'Indre-et-Loire en application de la loi sur l'architecture du 3 janvier 1977.

Les 4 missions d'un CAUE

Conseiller...

// **Les maîtres d'ouvrage publics et privés** dans leurs démarches de construction et d'aménagement, tant sur les aspects qui contribuent à la qualité du cadre de vie et de l'environnement que sur les démarches administratives et le choix de professionnels compétents.

// **Les particuliers**, lors de permanences décentralisées sur tout le territoire départemental, dans le cadre de projets de constructions neuves, d'extensions, de réhabilitations, de rénovations ou d'aménagements paysagers...

// **Les collectivités locales** en matière de bâti (gymnase, mairie, salle des fêtes, logement, commerce...), d'espaces publics (place, parking...), de paysage, d'urbanisme et d'environnement.

Former...

// **Les élus** à la connaissance des territoires et de leur évolution

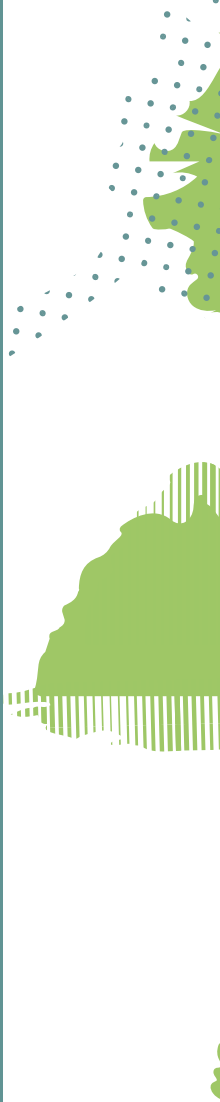
// **Les professionnels et les acteurs du cadre de vie**, par des journées thématiques et des programmes adaptés

// **Les enseignants** qui souhaitent intégrer la connaissance de l'espace bâti et des paysages dans leur projet pédagogique

Informier et sensibiliser...

Tous les publics à la qualité de l'architecture, de l'urbanisme et des paysages par le biais d'actions culturelles (visites, conférences, expositions, débats...).

Engagé sur les grands thèmes tels que la maîtrise de la consommation foncière, la démocratisation de l'architecture, la gestion des ressources naturelles ou les économies d'énergie, le CAUE 37 initie des temps communs de réflexion, aidant ainsi l'émergence de réponses à des problématiques locales qui intègrent aussi les enjeux nationaux.



© CAUE 37 _ mai 2024

34 place de la Préfecture _ 37927 TOURS - Cedex 9
02 47 31 13 40 _ caue37@caue37.fr _ www.caue37.fr