



aux

rendez-vous

jardins

la promenade  
au jardin

Arboretum  
de La Petite Loiterie

[lapetiteloiterie.fr](http://lapetiteloiterie.fr)

5-6-7  
juin 2015

[rendezvousauxjardins.fr](http://rendezvousauxjardins.fr)  
#RDVJ2015

 **Arboretum**  
de La Petite Loiterie

**C.A.U.E**  
TOURAINÉ  
Conseil d'Architecture, d'Urbanisme  
et de l'Environnement d'Indre-et-Loire

# Arboretum de la Petite Loiterie

Un parc pédagogique dédié  
à la reconnaissance et à la connaissance  
des arbres et arbustes

Le principe de plantation est tout à fait original : les arbres et arbustes aux feuilles ressemblantes sont regroupés dans les mêmes zones, afin de pouvoir les comparer facilement et de remarquer ce qui les différencie (l'asilier torminal voisine avec les érables, le charme accompagne le hêtre ...). Cela permet de mieux reconnaître les espèces souvent confondues, mais aussi, à l'intérieur d'une même espèce, d'en observer les variantes.

Ainsi, l'arboretum permet de découvrir plus de 1700 espèces et variétés ligneuses, qui représentent l'essentiel des arbres et arbustes rustiques, indigènes ou cultivés, vendus en France.

A l'occasion des **Rendez-vous aux jardins**, manifestation proposée par le Ministère de la Culture et de la Communication, l'arboretum de la Petite Loiterie et le CAUE Touraine s'associent pour vous faire découvrir ce parc par des promenades que nous guiderons pour vous.

# en quelques mots

Ce parc botanique, d'initiative privée, présente une très large palette d'arbres et d'arbustes (végétaux ligneux) et montre la diversité végétale utilisable dans les jardins privés, les rues des villes, les haies campagnardes.

En effet, les **1.700 espèces et variétés** visibles à l'arboretum représentent l'essentiel des essences rustiques, indigènes et cultivées, que l'on peut trouver facilement ou assez aisément en pépinière.

Les plantations, prairies, zones humides, haies, bandes boisées et bois offrent une grande variété de milieux, favorisant une **très importante biodiversité**.

Outre ses objectifs pédagogiques, l'arboretum est :

- \* **un laboratoire d'expérimentations**

taille de formation des arbres, tailles d'entretien des arbustes, paillage, techniques de plantation et d'entretien, gestion durable...

- \* **un support privilégié d'observations**

architecture des ligneux, phénologie, suivis faunistiques, floristiques et phytosanitaires, biodiversité ...

**L'association PAPOU** (Pour que l'Arboretum POUSse), créée en 1996, participe à la mise en place, au fonctionnement et au développement de l'arboretum de La Petite Loiterie. Elle emploie depuis 2002 un animateur qui assure les animations scolaires, réalise l'entretien de l'arboretum et certains suivis...

L'arboretum et l'association bénéficient du soutien financier, logistique ou scientifique de partenaires multiples, institutionnels (Région Centre Val-de-Loire, Conseil Général 37...), associatifs (Société Française d'Arboriculture, Parcs et Jardins en Région Centre...) ou professionnels (cléOme, Stihl...)



## Ouverture au public

Les visites sont idéales pour une première découverte. La **promenade de 2h** permet d'apprécier la très grande diversité des végétaux présents, en cheminant au gré des événements décoratifs de la saison. Mais il n'est pas rare que pour répondre à une question de l'un des participants, on fasse un petit détour pour saluer un arbre ou un arbuste précis...

Les animations proposent de découvrir les végétaux, mais aussi les différentes techniques pour les choisir, les planter, les entretenir. Ces **animations de 3h**, étayées par un document synthétique remis à chaque participant, se déroulent le dernier samedi du mois, tout au long de l'année.



Les **animations nature** proposent de découvrir la faune et la flore sauvages, afin d'apprendre à mieux les apprécier et protéger. Ces animations de 2h ont parfois lieu en nocturne.

Des **animations nature destinées aux scolaires** sont organisées, en coordination avec les enseignants.

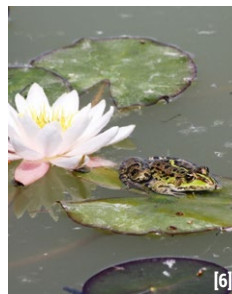
Enfin, de nombreuses **formations** sont proposées, pour un public divers : professionnels de l'arboriculture d'ornement, élèves en formation initiale ou continue des filières horticoles ou forestières, amateurs au sein d'associations...



### Page précédente

[1] Orchis brûlée dans la prairie  
[2] Tilleuls en rideau [3] Cerisier à fleurs pleureur

[4] Vue aérienne de l'arboretum  
[5] Chez les feuilles composées  
[6] Grenouille verte et nénuphar  
[7] dans l'étang moderne



## LES FORMES DE FEUILLES À L'ARBORETUM

-  **Dentées côté tilleuls**  
tilleul des bois, noisetier de Byzance
-  **Aiguilles groupées dans une gaine**  
pin sylvestre, pin de l'Himalaya
-  **Entières**  
cornouiller à fleurs, plaqueminier de chine
-  **Composées palmées**  
marronnier d'Inde, orme de Samarie
-  **Laciniées**  
érable argenté lacinié, hêtre à feuilles de fougère
-  **Composées pennées**  
frêne, acajou de Chine
-  **Architecturés (arbres taillés en pyramide ou rideau, arbustes taillés en haie)**  
tilleul, cornouiller mâle



-  **Aiguilles groupées en rosettes**  
cèdre du Liban, mélèze du Japon
-  **Palmatilobées**  
érable du Canada, copalme d'Amérique
-  **Persistantes grandes**  
laurier palmé, néflier du Japon
-  **Pleureurs**  
saule pleureur, séquoia géant pleureur
-  **Polymorphes**  
sassafras, mûrier à papier
-  **Rondes**  
arbre de Judée, cerisier de sainte Lucie
-  **Aiguilles isolées caduques**  
cyprès chauve, métaséquoia de Chine
-  **Lancéolées**  
saule blanc, olivier de Bohème
-  **Ecaillés**  
thuja géant, tamaris
-  **Grandes**  
catalpa, peuplier baumier de Chine
-  **Aiguilles isolées**  
sapin du Colorado, épicéa de Serbie
-  **Lobées**  
chêne sessile, hêtre pourpre à feuilles de chêne
-  **Dentées côté cerisiers**  
cerisier de Mandchourie, pommier du Japon
-  **Obovales**  
magnolia étoilé, arbre de fer

chaque année  
**10 à 20**  
sessions de formation  
**+ 20**  
visites guidées

**71** étangs  
mares

**12 ha**  
de bois

depuis 1998  
**7000**  
visiteurs

**12 ha**  
prairies  
+ zones  
humides +  
plantations



Chacune des visites guidées d'une durée de 2 heures vous est proposée par un spécialiste qui vous accompagnera pour une promenade thématique dans l'arboretum.

### Promenade de découverte des milieux

Présentée par **Olivier Podevin**

Plantations, prairies, zones humides, haies, bandes boisées, bois... cette mosaïque de milieux variés offre une grande diversité d'espèces animales et végétales.

#### • Les plantations d'arbres et arbustes

Avec la croissance des arbres, ces zones se transforment, pour donner à terme une ambiance forestière. Certains oiseaux se sont éloignés (alouette), mais nombre d'autres sont apparus (hibou moyen duc), attirés par la variété d'habitats et de nourriture.

Les abords immédiats des arbres et arbustes sont tondues ; ailleurs, l'herbe est fauchée tardivement.

#### • Les prairies ouvertes

Sur environ 3ha, elles sont fauchées en juin pour le foin, consommé par les moutons qui pâturent certaines zones. Les allées sont tondues ras, régulièrement.

#### • Les zones humides

L'arboretum comporte un étang et 7 mares. Nombre d'espèces animales (dont les tritons crêté et alpestre !) et végétales

institutionnels (Région Centre Val-de-Loire, Conseil Général 37...), associatifs (Société Française d'Arboriculture, Parcs et Jardins en Région Centre...) ou professionnels (cléOme, Stihl...)

### Ouverture au public

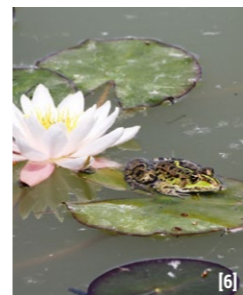
Les visites sont idéales pour une première découverte. La **promenade de 2h** permet d'apprécier la très grande diversité des végétaux présents, en cheminant au gré des les événements décoratifs de la saison. Mais il n'est pas rare que pour répondre à une question de l'un des participants,



Page précédente

[1] Orchis brûlée dans la prairie  
[2] Tilleuls en rideau [3] Cerisier  
à fleurs pleureur

[4] Vue aérienne de l'arboretum  
[5] Chez les feuilles composées  
[6] Grenouille verte et nénuphar  
[7] dans l'étang moderne



début des années  
**1990**  
création

espèces  
**1700**  
variétés

**1995**  
premiers arbres plantés

**2km** de haies champêtres  
et bandes boisées



Chacune des visites guidées d'une durée de 2 heures vous est proposée par un spécialiste qui vous accompagnera pour une promenade thématique dans l'arboretum.

## Promenade de découverte des milieux

Présentée par **Olivier Podevin**

Plantations, prairies, zones humides, haies, bandes boisées, bois... cette mosaïque de milieux variés offre une grande diversité d'espèces animales et végétales.

### • Les plantations d'arbres et arbustes

Avec la croissance des arbres, ces zones se transforment, pour donner à terme une ambiance forestière. Certains oiseaux se sont éloignés (alouette), mais nombre d'autres sont apparus (hibou moyen duc), attirés par la variété d'habitats et de nourriture.

Les abords immédiats des arbres et arbustes sont tondu ; ailleurs, l'herbe est fauchée tardivement.

### • Les prairies ouvertes

Sur environ 3ha, elles sont fauchées en juin pour le foin, consommé par les moutons qui pâturent certaines zones.

Les allées sont tondues ras, régulièrement.

### • Les zones humides

L'arboretum comporte un étang et 7 mares. Nombre d'espèces animales (dont les tritons crêté et alpestre !) et végétales

spécifiques des zones humides en font un véritable concentré de biodiversité.

### • Les haies et les bandes boisées

Composées d'arbres indigènes, elles délimitent les contours et espaces. Insectes, oiseaux et petits mammifères nichent, se nourrissent ou se réfugient dans ces corridors écologiques.

### • Le bois

À 500m, un bois de 4ha parcouru d'allées et une ancienne parcelle agricole de 2,5ha en cours de colonisation naturelle ligneuse constituent un écosystème riche et complexe.



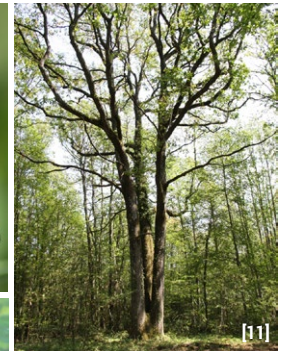
[8]



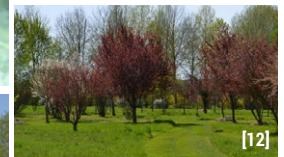
[9]



[10]



[11]



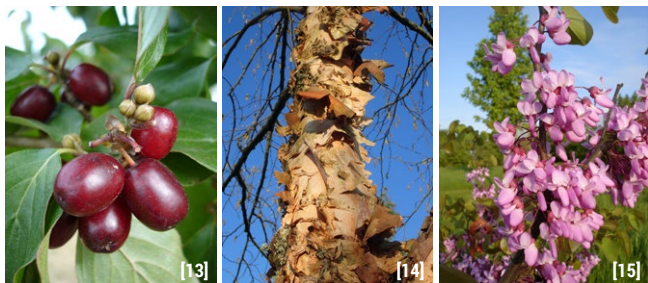
[12]

[8] Libellule, le sympetrum rayé  
[9] Triton crêté d'une des mares de l'arboretum [10] L'étang moderne  
[11] Le bois [12] Une allée «pourpre», pommiers et pruniers

## Promenade sensorielle

Regarder, écouter, goûter, sentir, toucher les arbres et arbustes

Présentée par **Jac Boutaud**



La très grande diversité des 1700 espèces et variétés de l'arboretum permet de solliciter les cinq sens, pour peu que l'on soit attentif et curieux !

### • Vue

Silhouettes (noisetier tortueux), feuilles colorées (hêtre pourpre) ou très grandes (angélique de chine), écorces brillantes (cerisier du Tibet), liégeuses (orme commun) ou desquamées (bouleau noir), fleurs (magnolia) ou fruits (Decaisnea)

### • Ouïe

Feuilles qui bruissent (peupliers trembles), ou sifflent (pins), nombreuses espèces d'oiseaux (et de batraciens!) qui chantent

### • Goût

Fruits crus (cornouiller mâle), cuits (mahonia), en liqueur (prunellier), sirop (argousier) ou eau-de-vie (cognassier), en farine (hêtre), en condiment (poivrier du Sichuan)

Fleurs en salade (arbre de Judée), en beignet (robinier faux-acacia), en boisson (houblon)

Feuilles en salade (érable plane), en boisson (frêne commun), en condiment (laurier-sauce)

Sève en sirop (frêne à fleurs), en boisson (bouleau)

Mais attention ! De nombreux végétaux sont toxiques : il faut les connaître.

### • Odeur

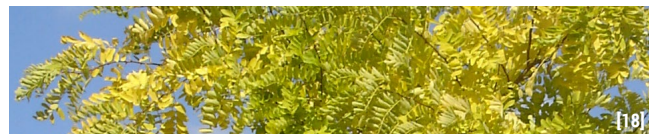
Parfum de fleurs (aubépines), de feuilles (peupliers baumiers), puanteur de fruits (arbre aux quarante écus)

### • Toucher

Feuilles douces (mélèzes) ou rudes (orme commun), rameaux collants (robinier visqueux), écorce souple (séquoia toujours vert) ou hérissée d'épines (citronnier épineux)



[13] Cornouiller mâle [14] Bouleau noir  
[15] Arbre de Judée [16] Poivrier du Sichuan  
[17] Citronnier épineux [18] Robinier doré





## Promenade « Intégration dans le paysage »

Présentée par **Thomas Raimbault** paysagiste au CAUE Touraine

L'arboretum est situé au cœur de la Gâtine Tourangelle, le terme gâtine désignant autrefois des landes incultes .

Aujourd'hui, elle est caractérisée par des paysages ouverts, aux haies peu fréquentes, ponctués de grands massifs boisés et de bosquets, sur un relief adouci.

L'argile à silex recouvrant le socle calcaire permet d'accueillir des végétaux exigeant un sol acide (châtaignier).



Pour dessiner le plan de l'arboretum sur cette ancienne ferme, le paysagiste Jean-Pierre Prime a choisi de préserver de grandes vues vers des points marquants de l'horizon. Un dialogue s'instaure ainsi entre le paysage interne de l'arboretum et celui qui l'entoure.



Les haies de hauteur maîtrisée créent des lisières intégratives et masquent peu les alentours. Le promeneur dans l'arboretum peut souvent voir la campagne environnante, et celui qui circule autour peut deviner qu'il s'y trouve une végétation inhabituelle, les haies servant de transition douce.

L'imperméabilité des sols de la Gâtine est rappelée par la présence d'un étang et de 7 mares.

À 500m, un bois de 4ha et une ancienne parcelle agricole de 2,5ha en cours de colonisation naturelle ligneuse le complètent.

L'arboretum offre ainsi une grande diversité de paysages : prairies, zones humides, massifs d'arbustes, jeunes futaies d'arbres du monde entier, vieux taillis sous futaie.



[19] Vue aérienne de la Petite Loiterie

[20] Vue depuis les palmatilobées

[21] Les bottes de foin entre les feuilles dentées [22] Vue depuis la zone de feuilles dentées / Tilleul



**samedi 6 et dimanche 7 juin**

**Visites Guidées**

départs à 10h, 15h et 18h précises

**Arboretum de La Petite Loiterie**

Le Sentier - 37110 Monthodon

Tel : 02 47 29 61 64

lapetiteloiterie@free.fr

[www.lapetiteloiterie.fr](http://www.lapetiteloiterie.fr)

